

감염병 예방으로 **건강**하고 **안전**하게

설 연휴 감염병 예방수칙

호흡기 감염병

수인성·식품 매개 감염병

모기 매개 감염병

해외여행 건강 관리

인플루엔자, 코로나19 백신 접종

2025



호흡기 감염병 예방 관리



인플루엔자 등 유행 중인 **호흡기 감염병 예방**을 위해
호흡기 감염병 예방수칙을 지켜주세요!

호흡기 감염병 예방수칙

- ✓ **올바른 손씻기 생활화**
흐르는 물에 비누로 30초 이상 손 씻기
- ✓ **기침예절 실천**
기침할 때는 휴지나 옷소매로 입과 코 가리기,
기침 후 반드시 올바른 손씻기
- ✓ **호흡기 증상이 있거나, 의료기관 방문 시 마스크 착용하기**
- ✓ **씻지 않은 손으로 눈, 코, 입 만지지 않기**
- ✓ **실내에서는 자주 환기하기**
- ✓ **발열 및 호흡기 증상이 있을 시 의료기관 방문하여 진료받기**



수인성·식품 매개 감염병 예방 관리



가족·친지 등의 방문으로 교류가 증가하는 **설 연휴**,
노로바이러스 등 **수인성·식품 매개 감염병**을 주의하세요!

수인성·식품 매개 감염병 예방수칙

- ✓ 흐르는 물에 **30초 이상 비누로 손씻기**
- ✓ 채소·과일은 깨끗한 물에 **충분히 씻어 먹기**
- ✓ 음식은 **충분히 익혀 먹기**
- ✓ 설사 증상이 있는 경우 **음식을 조리하지 않기**
- ✓ 물은 **끓여 마시기**
- ✓ **위생적으로 조리하기**

* 칼, 도마 조리 후 소독, 생선·고기·채소 등 도마 분리 사용 등



모기 매개 감염병 예방 관리



전 세계적으로 **모기 매개 감염병***이 빠르게 확산 중입니다.
 해외여행 전, **방문 국가의 감염병 발생 정보**를 확인하세요!

* Dengue fever, Chikungunya fever, Zika virus infection, Malaria

해외유입 모기 매개 감염병 예방수칙

- ✓ 방문 전**
 - 말라리아는 **의료기관에서 예방약 처방받아 복용하기**
 - 모기 예방법을 숙지하고 **모기기피 용품 및 상비약 준비하기**
- ✓ 방문 중**
 - 모기가 많이 있는 **'풀숲' 및 '산속'** 등은 **가급적 피하기**
 - 외출 시 **밝은 색 긴팔 상의와 긴 바지**를 착용하고, **모기 기피제** 사용하기
 - **방충망 또는 모기장이 있고 냉방이 잘 되는 숙소**에서 생활하기
- ✓ 방문 후**
 - 귀국 후 **2주 이내 의심증상 (발열, 두통, 근육통, 관절통, 발진 등) 발생 시** **의료기관을 방문하여 의료진에게 최근 해외 방문력 알려주기**
 - **헌혈 보류기간(4주) 동안 헌혈 금지하기**

* 말라리아는 6개월 미만 여행 시 1년간, 6개월 이상 거주 시 3년간
 전혈 및 혈소판 성분헌혈 불가



해외여행 건강 관리



해외여행 시 방문 국가의 **감염병 상황** 및 **예방수칙**을 확인하고, 입국 시 감염병 의심 증상이 있을 경우 **검역관에게 신고**해 주세요.

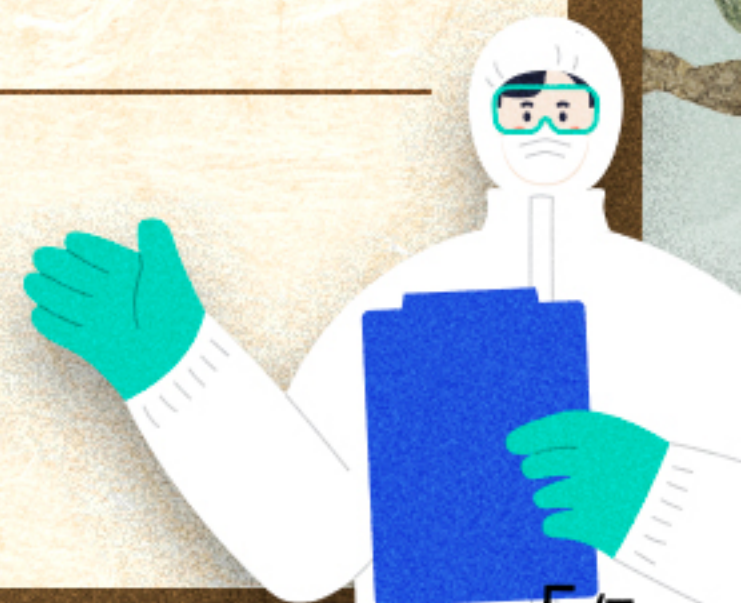
중점검역관리지역

'25년 1분기 중점검역관리지역은 19개국으로, 해당 지역에 방문한 사람은 **큐코드(Q-CODE)** 또는 **건강상태질문서**를 제출해야 합니다.

'25년 1분기 중점검역관리지역 (’25.1.1. 기준)

페스트 (2개국)	마다가스카르, 콩고민주공화국
동물인플루엔자 인체감염증 (4개국)	미국 (미네소타주, 미시간주, 워싱턴주, 캘리포니아주, 콜로라도주, 펜실베이니아주) 중국 (광둥성, 광시좡족자치구, 쓰촨성, 장시성, 저장성, 푸젠성, 후난성) 멕시코, 캄보디아
중동호흡기증후군 (MERS) (13개국)	레바논, 바레인, 사우디아라비아, 시리아, 아랍에미레이트, 예멘, 오만, 요르단, 이라크, 이란, 이스라엘, 카타르, 쿠웨이트

* 미국, 중국의 경우 국가 단위가 아닌 지역 단위로 지정



인플루엔자·코로나19 백신 접종



인플루엔자·코로나19 감염 시 **중증·사망 위험이 높은 65세 이상 어르신, 임신부, 어린이, 청소년** 등은 설 연휴 전 미리 **예방 접종**을 완료해 주세요!

'24-'25절기 인플루엔자·코로나19 예방접종 지원사업 대상

인플루엔자

65세 이상
(*59.12.31. 이전 출생자)

임신부

6개월~13세

2회 접종 대상*

1회 접종 대상*

코로나19

65세 이상
(*59.12.31. 이전 출생자)

감염취약시설 입원·입소자 및 면역저하자

(연령과 관계 없이
생후 6개월 이상의 대상자 모두)

* (2회 접종 대상) 과거 접종력이 없거나, 기존에 1회만 접종받은 6개월 이상 9세 미만
(1회 접종 대상) 2회 접종 대상 외 6개월 이상 13세 이하

설 연휴 기간 동안 인플루엔자와 코로나19 백신 접종이 가능한 지정의료기관 및 보건소는 **예방접종도우미 누리집(nip.kdca.go.kr)**을 확인해 주세요.



감염병 의심증상이 있는 경우
가까운 보건소나
감염병전문콜센터(1339)로 신고해 주시고,

모두 건강하고 안전한
설 명절 보내세요!

